

# AQUATUNES

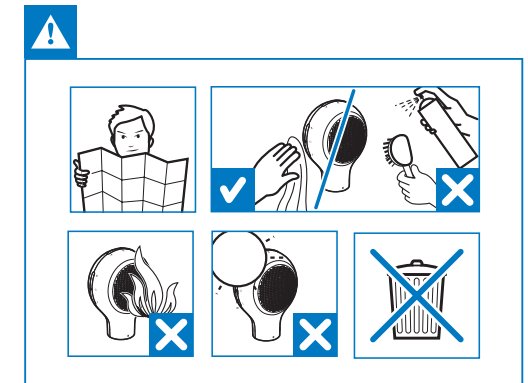
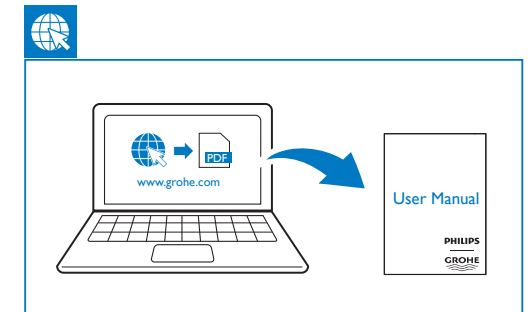
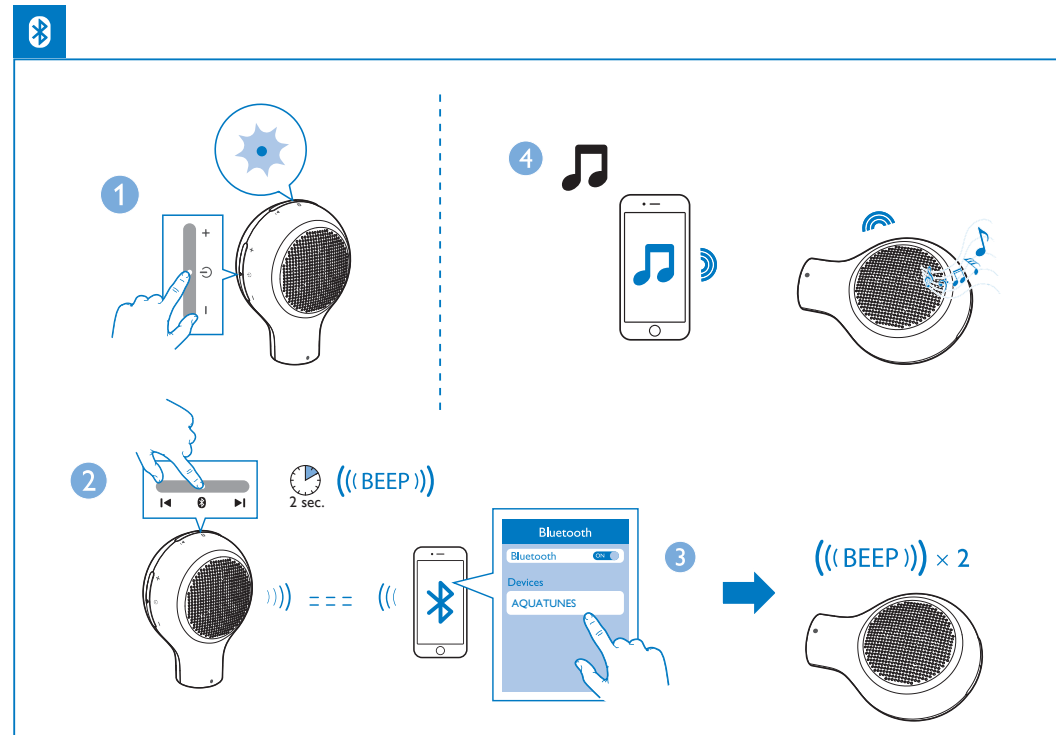
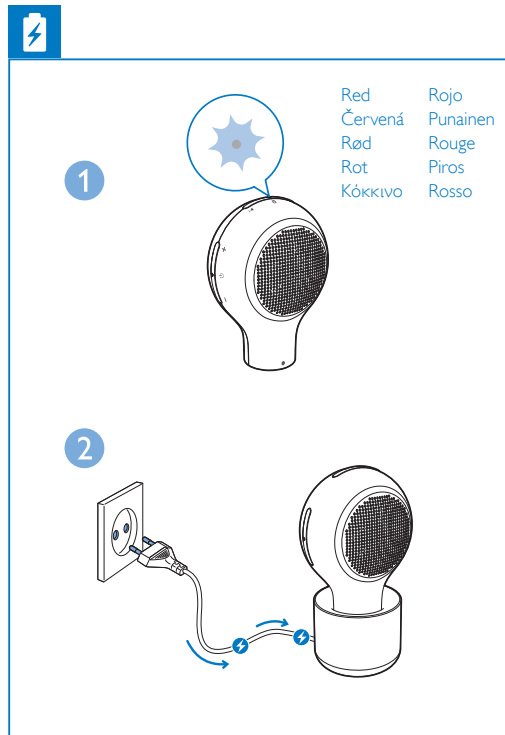
99.0483.031/ECN 238664/09.16

www.grohe.com

26268LV0  
GS26G/12



- EN Short User Manual
- CS Krátká uživatelská příručka
- DA Kort brugervejledning
- DE Kurzanleitung
- EL Σύντομο εγχειρίδιο χρήσης
- ES Manual de usuario corto
- FI Lyhyt käyttöopas
- FR Bref mode d'emploi
- HU Rövid használati útmutató
- IT Manuale dell'utente breve



## EN Specifications

Amplifier	
Rated Output Power	2 W RMS
Frequency Response	350 -16000 Hz, ±3 dB
Signal to Noise Ratio	>70 dBA
Speakers	
Speaker Impedance	3 ohm
Speaker Driver	4 cm full range
Sensitivity	>81dB/m/W±3dB/m/W
Bluetooth	
Bluetooth Version	V4.0
Bluetooth Profile	A2DP
Bluetooth Frequency Band	2.4 GHz ~ 2.48 GHz
Bluetooth Range	10 m (Free space)
General information	
Power Supply (wireless induction charging base)	AC 220-240V, 50/60 Hz
Built-in Battery	Li-polymer battery (3.7V, 500 mAh)
Dimensions - Main Unit (W x H x D)	111 x 85,6 x 59,5 mm
Weight - Main Unit - Charging base	0,176 kg / 0,252 kg

## CS Specifikace

Zesilovač	
Jmenovitý výstupní výkon	2 W RMS
Kmitočtová charakteristika	350 - 16000 Hz, ±3 dB
Odstup signál/šum	>70 dBA
Reproduktory	
Impedance reproduktoru	3 ohmy
Vinutí reproduktoru	4cm širokopásmové
Citlivost	>81 dB / m / W ±3 dB / m / W
Bluetooth	
Verze Bluetooth	V4.0
Profil Bluetooth	A2DP
Frekvenční pásmo Bluetooth	2,4 GHz ~ 2,48 GHz
Dosah Bluetooth	10 m (volný prostor)
Obecné informace	
Napájení (bezdrátová indukční nabíjecí základna)	220-240V, 50/60 Hz
Vestavěná baterie	Baterie Li-polymer (3,7V, 500 mAh)
Rozměry - hlavní jednotka (Š x V x H)	111 x 85,6 x 59,5 mm
Hmotnost - Hlavní jednotka - Nabíjecí základna	0,176 kg / 0,252 kg

## DA Specifikationer

Forstærker	
Faktisk effekt	2 W RMS
Frekvensgang	350 -16000 Hz, ±3 dB
Signal-/støjforhold	>70 dBA
Højttalere	
Højttalerimpedans	3 ohm
Højttalerdriver	4 cm bredspektret
Sensitivitet	>81 dB/m/W ± 3 dB/m/W
Bluetooth	
Bluetooth-version	V4.0
Bluetooth-profil	A2DP
Bluetooth-frekvensbånd	2,4 GHz ~ 2,48 GHz
Bluetooth-rækkevidde	10 m (i fri luft)
Generelle oplysninger	
Strømforsyning (trådløs induktionsladeenhed)	AC 220-240 V, 50/60 Hz
Indbygget batteri	Li-polymer batteri (3,7 V, 500 mAh)
Mål - Hovedenhed (B x H x D)	111 x 85,6 x 59,5 mm
Vægt - Hovedenhed - opladerbase	0,176 kg / 0,252 kg

## DE Technische Daten

Verstärker	
Ausgangsleistung	2 W RMS
Frequenzgang	350 - 16000 Hz, ±3 dB
Signal/Rausch-Verhältnis	> 70 dBA
Lautsprecher	
Lautsprecherimpedanz	3 Ohm
Lautsprechertreiber	4 cm Full Range
Empfindlichkeit	> 81 dB/m/W ± 3 dB/m/W
Bluetooth	
Bluetooth-Version	V4.0
Bluetooth-Profil	A2DP
Bluetooth-Frequenzband	2,4 GHz ~ 2,48 GHz
Bluetooth-Bereich	10 m (freier Raum)
Allgemeine Informationen	
Stromversorgung (kabellose Induktionsladestation)	220 bis 240 V AC, 50/60 Hz
Integrierter Akku	Lithium-Polymer-Akku (3,7 V, 500 mAh)

Abmessungen – Hauptgerät (B x H x T)	
	111 x 85,6 x 59,5 mm
Gewicht – Hauptgerät – Ladestation	
	0,176 kg / 0,252 kg

## EL Προδιαγραφές

Ενισχυτής	
Ονομαστική ισχύς εξόδου	2 W RMS
Συχνότητα απόκρισης	350 -16000 Hz, ±3 dB
Λόγος σήματος προς θόρυβο	>70 dBA
Ηχεία	
Εμπέδηση ηχείου	3 Ohm
Όδηγός ηχείου	Πλήρους εύρους 4 εκ.
Ευαισθησία	>81 dB/m/W±3 dB/m/W
Bluetooth	
Έκδοση Bluetooth	V4.0
Προφίλ Bluetooth	A2DP
Ζώνη συχνότητας Bluetooth	2,4 GHz ~ 2,48 GHz
Εμβέλεια Bluetooth	10 μέτρα (ελεύθερος χώρος)
Γενικές πληροφορίες	
Τροφοδοσία ρεύματος (ασύρματη επαγωγική βάση φόρτισης)	AC 220-240 V, 50/60 Hz
Ενοσωματωμένη μπαταρία	Μπαταρία πολυμερών λιθίου (3,7 V, 500 mAh)
Διαστάσεις – Κύρια μονάδα (Π x Υ x Β)	111 x 85,6 x 59,5 χιλ.
Βάρος - Κύρια μονάδα - βάση φόρτισης	0,176 κιλά / 0,252 κιλά

Bluetooth	
Bluetooth-version	V4.0
Bluetooth-profil	A2DP
Bluetooth-frekvensbånd	2,4 GHz ~ 2,48 GHz
Bluetooth-rækkevidde	10 m (i fri luft)

Genικές πληροφορίες	
Τροφοδοσία ρεύματος (ασύρματη επαγωγική βάση φόρτισης)	AC 220-240 V, 50/60 Hz
Ενοσωματωμένη μπαταρία	Μπαταρία πολυμερών λιθίου (3,7 V, 500 mAh)
Διαστάσεις – Κύρια μονάδα (Π x Υ x Β)	111 x 85,6 x 59,5 χιλ.
Βάρος - Κύρια μονάδα - βάση φόρτισης	0,176 κιλά / 0,252 κιλά

## ES Especificaciones

Amplificador	
Potencia de salida	2 W RMS
Respuesta de frecuencia	350 - 16 000 Hz, ± 3 dB
Relación señal/ruido	>70 dBA
Altavoces	
Impedancia del altavoz	3 ohmios
Controlador de altavoz	4 cm de rango completo
Sensibilidad	> 81 dB/m/W ± 3 dB/m/W
Bluetooth	
Bluetooth-Version	V4.0
Bluetooth-Profil	A2DP
Bluetooth-Frequenzband	2,4 GHz ~ 2,48 GHz
Bluetooth-Bereich	10 m (freier Raum)
Allgemeine Informationen	
Stromversorgung (kabellose Induktionsladestation)	220 bis 240 V AC, 50/60 Hz
Integrierter Akku	Lithium-Polymer-Akku (3,7 V, 500 mAh)

Bluetooth	
Versión de Bluetooth	V4.0
Perfil Bluetooth	A2DP
Banda de frecuencia Bluetooth	2,4 GHz ~ 2,48 GHz
Alcance de Bluetooth	10 m (espacio libre)
Información general	
Fuente de alimentación (base de carga por inducción inalámbrica)	220-240 V de CA, 50/60 Hz
Batería integrada	Batería de polímero de litio (3,7 V, 500 mAh)
Dimensiones: unidad principal (ancho x alto x profundo)	111 x 85,6 x 59,5 mm
Peso: unidad principal - base de carga	0,176 kg / 0,252 kg

## FI Teknisiä tietoja

Vahvistin	
Ilmoitettu lähtöteho	2 W RMS
Taajuusvaste	350-16 000 Hz, ±3 dB
Signaali-kohina-suhte	>70 dBA
Kaiuttimet	
Kaiuttimen impedanssi	3 ohmia
Kaiuttimelementti	4 cm, koko äänialue
Herkkyys	>81 dB/m/W ± 3 dB/m/W
Bluetooth	
Bluetooth-versio	V4.0
Bluetooth-profilii	A2DP
Bluetooth-taajuus	2,4 GHz ~ 2,48 GHz
Bluetooth-kantama	10 m (vapaa tila)
Yleistä	
Virtalähde (langaton induktiotaustaus lataustelineessä)	220-240 V, 50/60 Hz
Sisäinen akku	Litiumpolymeeriakku (3,7 V, 500 mAh)
Mitat - päälaitte (L x K x S)	111 x 85,6 x 59,5 mm
Paino - päälaitte - latausteline	0,176 kg / 0,252 kg

Bluetooth	
Bluetooth-versio	V4.0
Bluetooth-profilii	A2DP
Bluetooth-taajuus	2,4 GHz ~ 2,48 GHz
Bluetooth-kantama	10 m (vapaa tila)
Yleistä	
Virtalähde (langaton induktiotaustaus lataustelineessä)	220-240 V, 50/60 Hz
Sisäinen akku	Litiumpolymeeriakku (3,7 V, 500 mAh)
Mitat - päälaitte (L x K x S)	111 x 85,6 x 59,5 mm
Paino - päälaitte - latausteline	0,176 kg / 0,252 kg

## FR Caractéristiques techniques

Amplificateur	
Puissance de sortie nominale	2 W RMS
Réponse en fréquence	350 -16 000 Hz, ±3 dB
Rapport signal/bruit	>70 dBA
Enceintes	
Impédance	3 ohms
Enceinte	4 cm à gamme étendue
Sensibilité	>81 dB/m/W±3 dB/m/W
Bluetooth	
Versión Bluetooth	V4.0
Perfil Bluetooth	A2DP
Bande de fréquences Bluetooth	2,4 GHz ~ 2,48 GHz
Portée Bluetooth	10 m (sans obstacle)
Informations générales	
Alimentation (chargement par induction sans fil sur la base)	CA 220-240 V, 50/60 Hz
Batterie intégrée	Batterie Li-polymère (3,7 V, 500 mAh)
Dimensions - Unité principale (l x H x P)	111 x 85,6 x 59,5 mm
Poids - Unité principale - base de recharge	0,176 kg / 0,252 kg

## HU Termékjellemzők

Erősítő	
Névleges kimenő teljesítmény	2 W RMS
Frekvenciaválasz	350 -16000 Hz, ±3 dB
Jel-zaj arány	>70 dBA
Hangsugárzók	
Hangsugárzó-impedancia	3 ohm
Hangsugárzó-meghajtó	4 cm teljes hangterjedelem
Érzékenység	> 81 dB/m/W ± 3 dB/m/W
Bluetooth	
Bluetooth verzió	4.0 verzió
Bluetooth profil	A2DP
Bluetooth frekvenciasáv	2,4 GHz ~ 2,48 GHz
Bluetooth tartomány	10 m (szabad területen)

Általános információk	
Tápellátás (vezeték nélküli indukciós töltőalap)	AC 220-240 V, 50/60 Hz
Beépített akkumulátor	Li-polimer akkumulátor (3,7 V, 500 mAh)
Méreték - Főegység (Sz x Ma x Mé)	111 x 85,6 x 59,5 mm
Tömeg - Főegység - töltőalap	0,176 kg / 0,252 kg

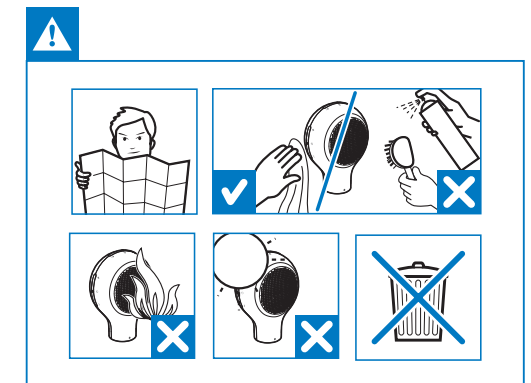
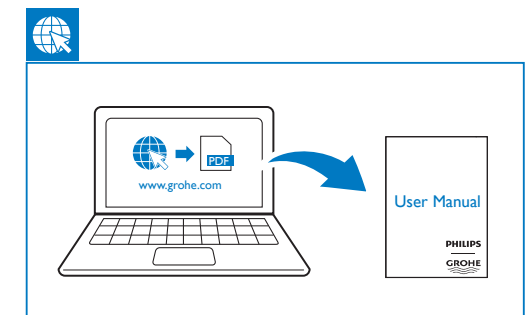
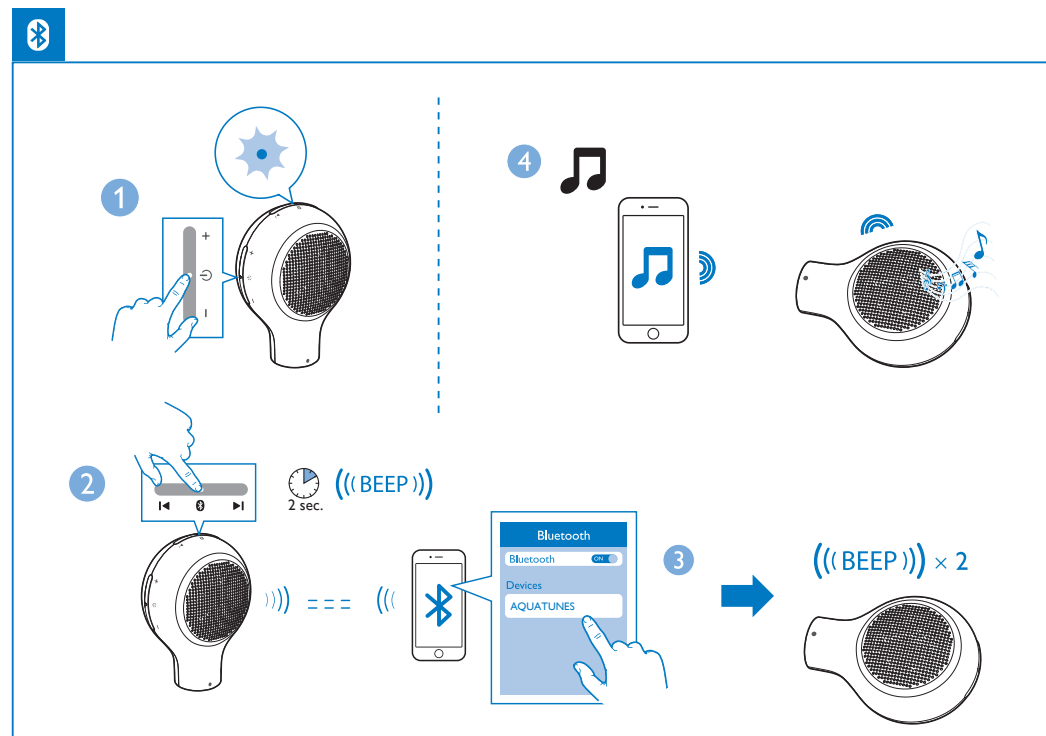
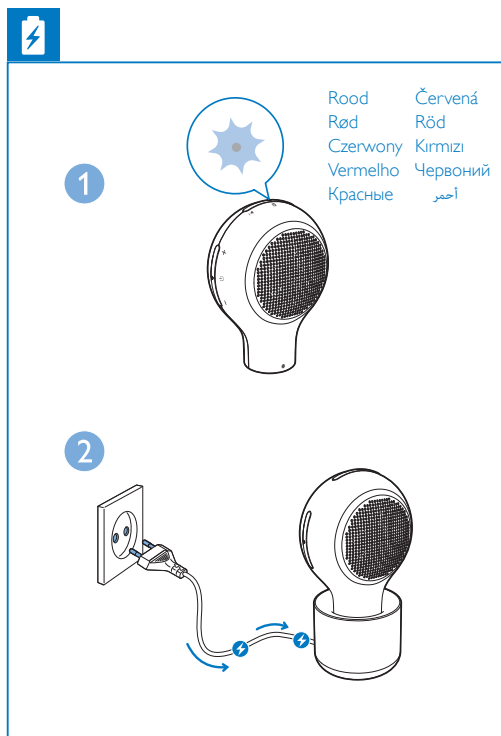
## IT Specifiche

Amplificatore	
Potenza caratteristica in uscita	2 W RMS
Risposta in frequenza	350 -16000 Hz, ±3 dB
Rapporto segnale/rumore	>70 dBA
Altoparlanti	
Impedenza altoparlanti	3 ohm
Driver altoparlanti	4 cm full range
Sensibilità	> 81 dB/m/W ± 3 dB/m/W
Bluetooth	
Versione Bluetooth	V4.0
Profilo Bluetooth	A2DP
Banda di frequenza Bluetooth	2,4 GHz ~ 2,48 GHz
Copertura Bluetooth	10 m (spazio libero)
Informazioni generali	
Alimentazione (caricatore a induzione wireless)	CA: 220-240 V, 50/60 Hz
Batteria integrata	Batteria ai polimeri di litio (3,7 V, 500 mAh)
Dimensioni - Unità principale (L x A x P)	111 X 85,6 X 59,5 mm
Peso - Unità principale - caricatore	0,176 kg / 0,252 kg

This product is manufactured by Gibson Innovations Ltd. for Grohe AG. Grohe AG is the warrantor in relation to the product.



NL Korte gebruikershandleiding  
NO Kort brukerhåndbok  
PL Krótka instrukcja obsługi  
PT Manual do utilizador resumido  
RU Краткое руководство пользователя  
SK Stručný návod na používanie  
SV Kortfattad användarhandbok  
TR Kısa Kullanım Kılavuzu  
UK Короткий посібник користувача  
AR دليل قصير للمستخدم



## NL Specificaties

Versterker	
Nominaal uitgangsvermogen	2 W RMS
Frequentierespons	350 - 16.000 Hz, ±3 dB
Signaal-ruisverhouding	> 70 dBA

Luidsprekers	
Luidsprekerimpedantie	3 ohm
Luidsprekerdriver	4 cm volledig bereik
Gevoeligheid	> 81 dB/m/W, ±3 dB/m/W

Bluetooth	
Bluetooth-versie	V4.0
Bluetooth-profiel	A2DP
Bluetooth-frequentieband	2,4 ~ 2,48 GHz
Bluetooth-bereik	10 m (vrije ruimte)

Algemene informatie	
Stroomvoorziening (draadloos opladen via inductie-oplaadstation)	AC 220 - 240V, 50/60 Hz
Ingebouwde accu	Li-polymer accu (3,7 V, 500 mAh)
Afmetingen - apparaat (b x h x d)	111 x 85,6 x 59,5 mm
Gewicht - apparaat - oplaadstation	0,176 kg / 0,252 kg

NO Spesifikasjoner Forsterker	
Anslått utgangseffekt	2 W RMS
Frekvenssvar	350-16 000 Hz, ±3 dB
Signal-til-støy-forhold	> 70 dBA

Høytalere	
Høytalerimpedans	3 ohm
Høytalerdriver	4 cm, hele området
Følsomhet	>81 dB/m/W ± 3 dB/m/W

Bluetooth	
Bluetooth-versjon	V4.0
Bluetooth-profil	A2DP
Frekvensband for Bluetooth	2,4 GHz ~ 2,48 GHz
Bluetooth-rekkevidde	10 m (ledig plass)

Generell informasjon	
Strømforsyning (trådløs induksjonsladestasjon)	Vekselstrøm 220-240V-, 50/60 Hz
Innebygd batteri	Litium-polymer-batteri (3,7 V, 500 mAh)

## PL Dane techniczne

Wzmacniacz	
Znamionowa moc wyjściowa	2 W RMS
Pasma przenoszenia	350-16 000 Hz, ±3 dB
Odstęp sygnału od szumu	> 70 dBA

Głośniki	
Impedancja głośnika	3 omy
Przetwornik	4 cm, pełnozakresowy
Czułość	> 81 dB/m/W, ±3 dB/m/W

Bluetooth	
Wersja Bluetooth	Wersja 4.0
Profil Bluetooth	A2DP
Pasma częstotliwości Bluetooth	2,4-2,48 GHz
Zakres Bluetooth	10 m (wolna przestrzeń)

Informacje ogólne	
Zasilanie (beprzewodowa, indukcyjna podstawa ładująca)	Prąd zmienny 220-240 V, 50/60 Hz
Wbudowany akumulator	Akumulator litowo-polimerowy (3,7 V, 500 mAh)
Wymiary — jednostka centralna (szer: x wys. x głęb.)	111 x 85,6 x 59,5 mm
Waga — jednostka centralna — podstawa ładująca	0,176 kg / 0,252 kg

## PT Especificações

Amplificador	
Potência efectiva	2 W RMS
Frequência de resposta	350 - 16 000 Hz, ±3 dB
Relação sinal/ruído	>70 dBA

Alifalantes	
Impedância do alifalante	3 Ohm
Diafragma do alifalante	4 cm de gama total
Sensibilidade	>81 dB/m/W ± 3 dB/m/W

Bluetooth	
Versão do Bluetooth	V4.0

## SK Technické údaje

Zosilňovač	
Menovitý výstupný výkon	2 W RMS
Frekvenčná odozva	350 - 16 000 Hz, ±3 dB
Odstup signálu od šumu	> 70 dBA

Reproduktoř	
Impedancia reproduktorov	3 ohmy
Budič reproduktora	4 cm s plným rozsahom
Citlivosť	> 81 dB/m/W ± 3 dB/m/W

Bluetooth	
Verzia rozhrania Bluetooth	V4.0
Profil Bluetooth	A2DP
Frekvencia pásma Bluetooth	2,4 GHz ~ 2,48 GHz
Dosah rozhrania Bluetooth	10 m (otvorený priestor)

Všeobecné informácie	
Napájanie (bezdrôtový indukčný nabíjací podstavec)	AC 220 - 240 V, 50/60 Hz
Vstavaná batéria	Liťium-polymérová batéria (3,7 V, 500 mAh)
Rozmery - hlavná jednotka (Š x V x H)	111 x 85,6 x 59,5 mm
Hmotnosť - hlavná jednotka - nabíjací podstavec	0,176 kg / 0,252 kg

SV Specifikationer	
Utgående märkeffekt	2 W RMS
Frekvensomfång	350-16 000 Hz, ±3 dB
Signal/brusförhållande	> 70 dBA

Högtalare	
Högtalarimpedans	3 ohm
Högtalarelement	4 cm fullt frekvensomfång
Känslighet	> 81 dB/m/W ± 3 dB/m/W

Bluetooth	
Bluetooth-version	V4.0
Bluetooth-profil	A2DP
Frekvensband för Bluetooth	2,4 GHz ~ 2,48 GHz
Räckvidd för Bluetooth	10 m (ledigt utrymme)

Allmän information	
Strömförsörjning (trådlös induktionsladdningsenhet)	AC 220-240 V, 50/60 Hz
Inbyggt batteri	Litiumpolymerbatteri (3,7 V, 500 mAh)

## RU Характеристики

Усилитель	
Номинальная выходная мощность	2 Вт (среднеквадр.)
Частотный отклик	350-16 000 Гц, ± 3 дБ
Отношение сигнал/шум	> 70 дБА

Акустические системы	
Сопротивление АС	3 Ом
Излучатель АС	4 см, широкополосный
Чувствительность	> 81 дБ/мВт, ± 3 дБ/мВт

Bluetooth	
Версия Bluetooth	V4.0
Профиль Bluetooth	A2DP
Диапазон частот Bluetooth	2,4 ГГц ~ 2,48 ГГц
Рабочий диапазон Bluetooth	10 м (свободного пространства)

Аккумулятор	
Тип аккумулятора	Литий-полимерный аккумулятор (3,7 В, 500 мА*ч)

Общая информация	
Источник питания (беспроводная индукционная зарядная база)	220-240 В перем. тока, 50/60 Гц
Встроенный аккумулятор	Литий-полимерный аккумулятор (3,7 В, 500 мА*ч)

Bluetooth	
Bluetooth-versjon	V4.0
Bluetooth-profil	A2DP
Frekvensband for Bluetooth	2,4 GHz ~ 2,48 GHz
Räckvidd för Bluetooth	10 m (ledigt utrymme)

Allmän information	
Strömförsörjning (trådlös induktionsladdningsenhet)	AC 220-240 V, 50/60 Hz
Inbyggt batteri	Litiumpolymerbatteri (3,7 V, 500 mAh)

Mått - Huvudenhet (B x H x D)	
	111 x 85,6 x 59,5 mm

Vikt - Huvudenhet - laddningsenhet	
	0,176 kg / 0,252 kg

TR Özellikler	
Nominal Çıkış Gücü	2 W RMS
Frekans Tepkisi	350 - 16000 Hz, ±3 dB
Sinyal Gürültü Oranı	>70 dBA

Hoparlörler	
Hoparlör Empedansı	3 ohm
Hoparlör Sürücüsü	4 cm tam aralık
Hassaslık	> 81 dB/m/W ± 3 dB/m/W

Bluetooth	
Bluetooth Sürümü	V4.0
Bluetooth Profili	A2DP
Bluetooth Frekans Bandı	2,4 GHz ~ 2,48 GHz
Bluetooth Aralığı	10 m (Boş alan)

Genel bilgiler	
Güç Kaynağı (kablolu/endüksiyonlu şarj baz ünitesi)	AC 220-240 V, 50/60 Hz
Dahili Pil	Li-polymer pil (3,7 V, 500 mAh)
Boyutlar - Ana Ünite (G x Y x D)	111 x 85,6 x 59,5 mm
Ağırlık - Ana Ünite - şarj baz ünitesi	0,176 kg / 0,252 kg

UK Технічні характеристики	
Номинальна вихідна потужність	2 Вт RMS
Частота відповідей	350-16 000 Гц, ± 3 дБ
Співвідношення "сигнал-шум"	> 70 дБ (А)

Гучномовці	
Опір гучномовців	3 Ом
Динамік	4-см повнодіапазонний
Чутливість	>81 дБ/мВт ± 3 дБ/мВт

Bluetooth	
Версія Bluetooth	V4.0
Профіль Bluetooth	A2DP

Частотний діапазон Bluetooth	
	2,4 ГГц - 2,48 ГГц

Діапазон Bluetooth	
	10 м (вільного простору)

Загальна інформація	
Живлення (бездротова індукційна зарядна платформа)	220-240 В змінного струму, 50/60 Гц
Вбудована батарея	Літій-полімерна батарея (3,7 В, 500 мА*ч)
Розміри - головний блок (Ш x B x Г)	111 x 85,6 x 59,5 мм
Вага - головний блок - зарядна платформа	0,176 кг / 0,252 кг

المواصفات	
مضخم إشارة الصوت	2 واط RMS
قدرة الإخراج المقدرة	350-16000 هرتز، ±3 ديسيبل
استجابة التردد	<70 ديسيبل (USB)
نسبة الإشارة إلى الضجيج	

مكبري الصوت	
مقاومة مكبر الصوت	3 أوم
مضخمات مكبري الصوت	4 سم كامل النطاق
الحساسية	<81 ديسيبل/م واط ±3 ديسيبل/ملي واط

Bluetooth	
إصدار Bluetooth	الإصدار 4.0
ملف تعريف Bluetooth	A2DP
نطاق تردد Bluetooth	2,4 جيجاهرتز ~ 2,48 جيجاهرتز
نطاق Bluetooth	10 أمتار (مساحة حرة)

معلومات عامة	
التزويد بالطاقة (قاعدة شحن لاسلكي)	تيار متردد 220-240 فولت، 60/50 هرتز
البطارية المضمنة	بطارية ليثيوم بوليمر (3,7 فولت، 500 ملي أمبير/ساعة)

الأبعاد - الوحدة الأساسية	
	111 x 85,6 x 59,5 مم (العرض x الارتفاع x العمق)
الوزن - الوحدة الأساسية - قاعدة الشحن	0,176 كجم / 0,252 كجم